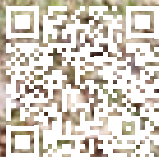


ECHO®



TERMÉKKATALÓGUS

2026



VÉLEMÉNYEK, TESZTEK, ÖSSZEHASONLÍTÁSOK

A www.echotools.hu oldalunkon maguk a felhasználók mondják el, hogy miért választják a termékeinket. Bloggerek, favágók, fafaragó mesterek, elismert szakemberek, és gép rajongók próbálják ki, majd véleményezik gépeinket. Az elkészített videókat, képanyagokat közzéteszük, hiszen a legértékesebb reklám, mikor egy jó szakembernek tudunk olyan gépet mutatni, amely lenyűgözi, akár a teljesítményével, akár az erejével, vagy az ergonómikus kialakításával.

Miért a CS-621SX?

Az erdőn dolgozó sráctoktól csak pozitív visszajelzéseket hallani. Van olyan csapat, ahol a korábban használt márkák gépei már csak a „kispadon” pihennek a Transit hátuljában, várva, hogy az Echo egyszer megálljon. De ahogy elnézem, még sokáig várhatnak. Be kell vallanom, anno az első indítás után – bejáratás nélkül – még volt bennem egy kis kétely. De most, jó néhány tank üzemanyag után már „kibújt a szög a zsákból”: a gép elképesztő módon magára talált. Olyan dinamikája és ereje van, hogy eszem ágában sincs visszaváltani a régi technikára. Sőt, annyira megkedveltem, hogy legszívesebben vissza sem adnám.

A tökéletes páros: A „kicsi” ereje

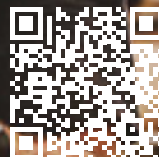
A nagyágyú mellé pedig kötelező darab lett nálam az ECHO CS-251ITES, a csibészske. Ez a gép a bizonyíték arra, hogy a méret nem minden. Ez az egyik legkönnyebb és legkezesebb felsőmarkolatos fűrész a piacon, ami a gallyazásnál vagy a koronaalakításnál egyszerűen verhetetlen.

Amiért ez a két gép a kedvencem:

CS-621SX: Brutális nyomaték, elnyúlhatatlan felépítés és kényelmes munkavégzés a döntés során.

CS-251ITES: Pillekönnyű súly, villámgyors gázreakció és sebészi pontosság.

Csatárfalvi Szabolcs
favágó, ECHO-FUN



„Favágással, fűrészekkel foglalkozom, így már számos ECHO gépet kipróbáltam, a kis egykezes fűrészektől, a nagyobb döntőfűrészekig. Sok jó fűrész van, de az ECHO gépeit bárkinek merem ajánlani, aki egész napos munkavégzésre keres igazán kényelmes, strapabíró és megbízható eszközt.” „Lakott területi fakitermelőként főleg alpin jellegű favágással foglalkozom, hobbi szinten lánfűrészeket is szerelek, ezért elég nagy tapasztalatom van abban, hogy mitől jó egy gép! A legfontosabb, hogy egész nap, folyamatosan tudjak dolgozni és este a munka végén maximum a láncot kelljen megéleznem. Más márkákkal is dolgoztam-dolgozom, ez nem titok, de mióta kapható nálunk is az ECHO, azóta a CS251ITES lett a kedvencem, azért mert súly-teljesítmény arányban kitűnő kombó, hisz nem elhanyagolható szempont a sokszor egész napos alpin favágásnál milyen súlyú láncfűrész forgatunk a magasban, és bár profi szegmensről beszélünk, kedvező ár mellett akár az otthoni gyümölcsösben, kertünben is megbízható könnyű társunk lehet. Lehetőségem volt kipróbálni nagyobb fűrészeket is, a CS 501SX vékony állományban végzett egész napos munkára kiválóan alkalmas, a CS 621SX 60cm³-s motorral szerelt döntő fűrész, erős, nagyteherbírású, de könnyen kezelhető, nagyon megbízható gép, olyan amit szívesen ajánlok a kollégának, ha ilyen kategóriájú gépet vásárolnának”.

Körmendi „Joe” József
alpin- favágó

MIÉRT ÉPPEN AZ ECHO?

5 ÉV GARANCIA A FOGYASZTÓ SZÁMÁRA



Az öt év hosszú idő a garancia esetében. Hosszabb, mint amennyit az elérhető, hasonló jellegű termékek esetében kaphat. Mégpedig annak köszönhetően, hogy kiállunk a termékeinkért. Több mint 70 éve gyártunk termékeket szakemberek számára, ezáltal pedig a világ élvonalába kerültünk. Fogyasztóként olyan terméket szeretne, amelyben teljesen megbízhat. Régi hagyományokkal rendelkező, szakemberek által kifejlesztett termékeket. Most megvan ez a lehetősége is az ECHO termékeknek köszönhetően.

2 ÉV GARANCIA KERESKEDELMI HASZNÁLATRA



Igen, jól olvasta. Teljes bizalommal lehet termékeink iránt, még kereskedelmi célú felhasználás esetén is. Az ECHO termékeket a maximális tartósság szem előtt tartásával tervezték. Mindig pontosan megfelelnek Önnek arra, amire szüksége van, bárhol is dolgozik velük, és nem csak erről van szó. A termékeket a legmagasabb minőségi és teljesítményszintek szerint gyártják. Garanciánk megerősíti a minőségünkbe vetett bizalmat.

100% PROFESSZIONÁLIS MINŐSÉG



Az ECHO termékeket kizárólag professzionális minőségben gyártjuk. A kemény körülmények közötti munkához fejlesztettük, és olyan tartósra készülnek, amennyire csak azt a műszaki lehetőségek engedik. Teszteltük a termékek sérülékenységét annak ellenőrzésére, hogy ellenállnak-e a nagyon durva használatnak. Még ha nem is professzionális szinten kívánja használni az ECHO termékeket, higgye el, értékelni fogja a szakemberek számára tervezett magas színvonalat.

JAPÁN TECHNOLOGIA



Tudta, hogy a Japánban gyártott termékek megbízhatóak, tartósak és szakszerűen kidolgozottak? Japán a műszaki és kézműves készségek otthona. Számos díjat kapott és nagy tiszteletet vívott ki a műszaki fejlődés és tapasztalatok terén. Ezek az értékek tükröződnek a mi gyártásunkban is, és büszkék vagyunk arra, hogy egyike vagyunk azoknak a társaságoknak, amelyek segítenek Japánnak fenntartani a minőség és a műszaki fejlettség e vezető pozícióit.



ERDÉSZETI MUNKA

Matula Tamás egyéni vállalkozó vagyok, erdészeti munkával és fakitermeléssel foglalkozom. A tavalyi évben három darab ECHO CS 7310 SX típusú gépet vásároltam, amelyekkel azóta is teljes mértékben meg vagyok elégedve.

A gépek nagy előnye, hogy rendkívül sokoldalúak: a legkisebb munkáktól kezdve egészen a nagyobb feladatokig bármelyikére alkalmasak. Megbízhatóan működnek, strapabírók és eddig minden helyzetben megállták a helyüket.

Az ECHO CS 7310 SX gépek a mindennapi munkavégzés során komoly segítséget jelentenek számomra és az eddigi tapasztalataim alapján hosszú távon is jó választásnak bizonyulnak.

Matula Tamás

erdészeti vállalkozó

2009 óta dolgozom erdészeti munkában, 2015-től céggént tevékenykedek. Éves szinten 10-13 ezer köbmétert termelünk ki az erdőn.

Több, mint 5 éve dolgozunk ECHO gépekkel, jelenleg 6 db motorfűrész van a vállalkozásban, kicsitől a nagyig (CS-7310SX, CS-621SX). Kis szervizigényű, megbízható motorfűrészek, hosszú távon alacsony fenntartási költséggel.

Nagy előnyük, hogy légszűrő tisztítást hetente csak egy alkalommal igényelnek.

Véleményem és tapasztalatom szerint, jóval megelőzi versenytársait, a piacon kapható gépek közül.

Somogyi Tamás

erdészeti vállalkozó

2021-ben vásároltam az első Echo fűrészemet, ami egy CS 2511 TES volt (azóta is hibátlanul működik).

Alpinista favágóként fontos volt a gép súlya, mert a felsőmarkolatós gépeket használom a legtöbbit.

Azóta csak az Echo gépeit vásárolok. Mivel a benzines fűrészek meggyőztek gondoltam kipróbálom az akkus termékeket is.

Nem csalódtam, erőben, súlyban megegyezik benzines társaival. Egyetlen hátránya, hogy hideg időben gyorsabban merül az aksi (0 fok alatt), de a rengeteg előnye mellett ez nekem nem okoz problémát. Cserébe nem kell berántani, ami a fán nagy előny, alacsonyabb vibráció, csendesebb működés, egyszerűbb tisztítás (nincs levegőszűrő), illetve nem kell foglalkozni a benzín-olaj keverékkel és kevesebb meghibásodási lehetőség (nincs karbi).

Én nagyon szeretem az akkus gépeit az Echonak, szerintem egy benzines fűrésznek hű társa lehet bármely háztartásban.

Für Tibor

alpin-favágó





FASZOBRÁSZAT

2020 óta foglalkozom fafaragással, szinte kizárólag egyedi megrendelések alapján dolgozom. Munkáim fő irányvonala az állatokat és a természetet ábrázoló szobrok készítése, élethű, mégis karakteres megjelenítéssel.

A CS-2511WES számomra kifejezetten a részletes munkák gépe lett. Rövid fafaragó láncvezetővel és finom osztású láncsal dolgozom vele, így rendkívül aprólékosan lehet faragni vele a táblákat és a szobrok kisebb részleteit.

Feliratos tábláknál, domborműveknél és szobrok finom részleteinél különösen jól érezhető a gép előnye. A kényelmes fogantyú kialakítás és kis tömeg kontrollált mozdulatokat tesz lehetővé. A legnagyobb erőssége számomra egyértelműen a súlya. Rendkívül könnyű, így egész napos faragás után sem terheli meg az ízületeket, mint egy nagyobb kategóriájú fűrész. 2025 szeptemberétől napi használatban van, és több mint öt hónap alatt semmilyen műszaki problémát nem tapasztaltam. Egy apró részlet..az olajbetöltő sapka gyakran annyira megszorul, hogy kézzel nem érdemes próbálkozni. A berántó fogantyúja viszont úgy van kialakítva hogy bele illik és könnyű vele nyitni a sapkákat.

Mindkét fűrész valódi, napi szintű fafaragói környezetben bizonyított szeptember óta.

A CS-2511WES az apró részletek és pontos vágások mestere domborművekhez, táblákhoz és finom kidolgozáshoz is ideális, ahol az egészen apró formák kialakítása is láncfűrészrel megoldható pl betűk formázása is..(20cm carving lap 1.1 1/4 osztás)

A CS-4310SX gyors és hatékony nagyobb formák kialakításánál és a kisebb szobrok nagyolásánál (35cm 1.1 3/8 láncsal és vezetővel)

Pataki Elek

láncfűrészkes faszobrász

Szobrászként a munkáim minősége nagyban múlik a használt eszközök megbízhatóságán és kezelhetőségén az Echo láncfűrészkes a mindennapi alkotó munkám során bizonyították (CS-310ES), hogy erősek, pontosak és hosszú távon is stabil teljesítményt nyújtanak.

Kiváló kiegyensúlyozottságuknak köszönhetően a részletgazdag faragások is magabiztosan kidolgozhatóak, miközben a motor ereje a nagyobb kihívást jelentő fa anyagokkal is könnyedén megbirkózik.

Az Echo számomra egy olyan márka, amelyre nyugodt szívvel támaszkodom és amelyet bátran ajánlok szakmai és hobbi felhasználásra.

5 évvel ezelőtt Kaposváron Mártonkiszgép ajánlásával próbáltam ki az Echo láncfűrészkeset és azóta hű vagyok a márkához.

Dávid Ferenc

láncfűrészkes faszobrász



DCS-310
láncfűrész

- › Feszültség: 36 V
- › Vezetőlemez: 30cm
- › Tömege 3,3 kg
- › Üzemidő: 12perc**, 21 perc**



DSRM-310L
szegélynyíró



DHC-310/60
sövényvágó

- › Feszültség: 36 V
- › Vágóél: 604mm
- › Tömege 2,7 kg
- › Üzemidő: 56 perc*, 116 perc**



DLM-310/35P
fűnyíró (mulcsbetéttel)

- › Feszültség: 36 V
- › Vágás szélesség: 35 cm
- › Tömege: 14,2 kg
- › Üzemidő: 26 perc*, 46 perc**



DLM-310/46P
fűnyíró (mulcsbetéttel)

- › Feszültség: 36 V
- › Vágás szélesség: 46 cm
- › Tömege: 24,3 kg
- › Üzemidő: 23 perc*, 45 perc**



DLM-310/46SP
önjáró fűnyíró (mulcsbetéttel)

- › Feszültség: 36 V
- › Vágás szélesség: 46 cm
- › Tömege 27,6 kg
- › Üzemidő: 23 perc*, 45 perc**

* a termékhez ajánlott 2 Ah-s akkumulátor használatával számított időtartam

** a termékhez ajánlott 4 Ah-s akkumulátor használatával számított időtartam



DPB-310

lombfúvó

- › Feszültség: 36 V
- › Max. fúvósebesség: 737m³/h
- › Tömege akku nélkül: 2,2 kg
- › Üzemidő: 12 perc* ,21 perc**



DHCA-310

sövényvágó

- › Feszültség: 36 V
- › Tömege akku nélkül 3,6 kg
- › Üzemidő: max 111 perc



DPPF-310

akkumulátoros ágvágó

- › Feszültség: 36 V
- › Teljes hossz: 270 mm
- › Tömege 3,4 kg
- › Üzemidő: max 95 perc



LC-3604

töltő minden 40V típusú akkumulátorhoz

- › Töltési idő:
- › 2 Ah akkumulátor 46 perc (80%), 100 perc (100%)
- › 4 Ah akkumulátor: 97 perc (80%), 170 perc (100%)



LBP-36-80

2 Ah akkumulátor

- › Feszültség: 36 V
- › Típus: Li-ion
- › Teljesítmény: 80Wh
- › Tömege: 0,7 kg

* a termékhez ajánlott 2 Ah-s akkumulátor használatával számított időtartam



LBP-36-150

4 Ah akkumulátor

- › Feszültség: 36 V
- › Típus: Li-ion
- › Teljesítmény: 150 Wh
- › Tömege: 1 kg

** a termékhez ajánlott 4 Ah-s akkumulátor használatával számított időtartam



AZ ULTRAKÖNNYŰ
AKKUMULÁTOROS
LÁNCFŰRÉSZ

DCS-2500T láncfűrész



- › Feszültség: 50,4 V
- › Vezetőlemez: 25 cm; horony: 1,3 mm
- › Fűrészlánc: OREGON 91 PX, 40 szemes, 3/8" láncosztású
- › Tömege akkumulátor nélkül: 1,6 kg
- › Üzemidő: 18 perc*

MEGVÁSÁROLHATÓ:
A gép önállóan akku és töltő nélkül,
vagy 2 Ah akku+töltő csomaggal.



AZ ULTRAKÖNNYŰ
AKKUMULÁTOROS
LÁNCFŰRÉSZ

DCS-2500T/C láncfűrész



- › Feszültség: 50,4 V
- › Vezetőlemez: 25 cm; láncvezetőszem szélesség: 1,1 mm
- › Fűrészlánc: ECHO X201-000020, 60 szemes, 1/4" láncosztású
- › Tömege akkumulátor nélkül: 1,6 kg
- › Üzemidő: 18 perc*

MEGVÁSÁROLHATÓ:
A gép önállóan akku és töltő nélkül,
vagy 2 Ah akku+töltő csomaggal.



DCS-2500 láncfűrész



- › Feszültség: 50,4 V
- › Vezetőlemez: 25 cm; horony: 1,1 mm
- › Fűrészlánc: OREGON 80 TXL, 46 szemes, .325" láncosztású
- › Tömege akkumulátor nélkül: 2 kg
- › Üzemidő: 32 perc*, 58 perc**

MEGVÁSÁROLHATÓ:
A gép önállóan akku és töltő nélkül,
vagy 4 Ah akku+töltő csomaggal.



DCS-3500 láncfűrész



- › Feszültség: 50,4 V
- › Vezetőlemez: 35cm, horony: 1,1 mm
- › Fűrészlánc: Oregon 90PX 52 szemes, 3/8" láncosztású
- › Tömege akkumulátor nélkül: 2,9 kg
- › Üzemidő: 25 perc*, 38 perc**

MEGVÁSÁROLHATÓ:
A gép önállóan akku és töltő nélkül,
vagy 2 Ah akku+töltő csomaggal.

Akkus gépet használni ma már nem csak csábító lehetőség, hanem okos döntés is. De vajon elég erősek ahhoz, hogy egy profi is elégedetten tegye le a nap végén a gépet? Az ECHO-nál a válasz egy határozott igen.

Az ECHO akkus gépei könnyűek, masszívak és hosszú életűek. A gyorsan tölthető akkuk, a karbantartásmentes, profi szintű kefe nélküli motorok és a robusztus felépítés gondoskodik arról, hogy a munka gördülékeny legyen – akár egész nap.

És a legjobb?

Az akkuk teljesen kompatibilisek több géppel is, a töltési idő pedig akár 30 perc is lehet. Így az ECHO akkus rendszer nemcsak erős, hanem elképesztően praktikus is.



ÚJ! ULTRAKÖNNYŰ
AKKUMULÁTOROS
LÁNCFŰRÉSZ

ÚJDONSÁG

DCS-3500T láncfűrész



- › Feszültség: 56 V
- › Vezetőlemez: 35cm, horony: 1,1 mm
- › Fűrészlánc: 80TXL, .325, 0.043
- › Tömege akkumulátor nélkül: 2,2 kg
- › Üzemidő: LBP-56V125 akkumulátorral 25 perc, LBP-56V250 akkumulátorral 51 perc

MEGVÁSÁROLHATÓ: A gép önállóan akku és töltő nélkül,
vagy akku és töltő csomaggal



DHC-2200R

sövényvágó



- › Feszültség: 50,4 V
- › Vezetőlemez: 624 mm
- › Tömege akkumulátor nélkül: 3,3 kg
- › Üzemidő: 60 perc*, 150 perc**

MEGVÁSÁROLHATÓ:
A gép önállóan akku és töltő nélkül,
vagy 2 Ah akku+töltő csomaggal.



DPB-2600

lombfúvó



- › Feszültség: 50,4 V
- › Levegőmennyiség: 798 m³/h
- › Max. fúvósebesség: 79,5 m/s
- › Tömege akkumulátor nélkül: 2,5 kg
- › Üzemidő: max 20 perc

MEGVÁSÁROLHATÓ:
A gép önállóan akku és töltő nélkül,
vagy 4 Ah akku+töltő csomaggal.



DHCS-2800

sövényvágó



- › Feszültség: 50,4 V
- › Vágás szélesség: 714 mm
- › Tömege akkumulátor nélkül: 2,9 kg
- › Üzemidő: max 92 perc

MEGVÁSÁROLHATÓ:
A gép önállóan akku és töltő nélkül,
vagy 4 Ah akku+töltő csomaggal.



DHC 2800R

sövényvágó



- › Feszültség: 50,4 V
- › Vágás szélesség: 714 mm
- › Tömege akkumulátor nélkül: 3,1 kg
- › Üzemidő: max 96 perc

MEGVÁSÁROLHATÓ:
A gép önállóan akku és töltő nélkül,
vagy 2 Ah akku+töltő csomaggal.

* a termékhez ajánlott 2 Ah-s akkumulátor használatával számított időtartam

** a termékhez ajánlott 5+ Ah-s akkumulátor használatával számított időtartam



DTT-2100

kézi alternáló kasza



- › Feszültség: 50,4 V
- › Vágás szélesség: 464 mm
- › Tömege akkumulátor nélkül: 3,7 kg
- › Üzemidő: 40 perc*, 80 perc**

MEGVÁSÁROLHATÓ:
A gép önállóan akku és töltő nélkül,
vagy 4 Ah akku+töltő csomaggal.



DSRM-2600/U

fűkasza



- › Feszültség: 50,4 V
- › Tömege akkumulátor nélkül: 3,7 kg
- › Üzemidő: 25 perc*, 38 perc**

MEGVÁSÁROLHATÓ:
A gép önállóan akku és töltő nélkül,
vagy 2 Ah akku+töltő csomaggal.



MULTIFUNKCIÓS RENDSZER



DPAS-2600 multifunkciós rendszer



- › Feszültség: 50,4 V
- › Tömeg akkumulátor és tartozékok nélkül: 2,4 kg*
- › Üzemidő-tartozékkal:
szegélynyíró: 19 perc*, 42 perc**
láncfűrész: 21 perc* 46 perc**
sövénynyíró: 32 perc*, 68 perc**

* a termékhez ajánlott 2 Ah-s akkumulátor használatával számított időtartam

MEGVÁSÁROLHATÓ:
A gép önállóan akku és töltő nélkül,
vagy 2 Ah akku+töltő csomaggal.



MTA-DPP
ágvágó adapter**

MTA DTB
fűkasza és szegélynyíró *

MTA-PS
Seprő adapter

MTA-PB
Lombfúvó adapter

MTA-LE/E
szegély tisztító adapter

MTA-TC
kultivátor adapter

MTA-DAH
sövénynyíró adapter

* damilfejjel és burkolattal, ** láncvezető, fűrészlánc és olaj nélkül

** a termékhez ajánlott 5+ Ah-s akkumulátor használatával számított időtartam



LBP-50-150
2,5 Ah akkumulátor

- > Feszültség: 50,4V
- > Típus: LI-ION
- > Teljesítmény: 113 Wh
- > Tömeg: 1 kg



LBP-50-250
5 Ah akkumulátor

- > Feszültség: 50,4V
- > Típus: LI-ION
- > Teljesítmény: 226 Wh
- > Tömeg: 1,8 kg



LCJQ-560
töltő minden
56V típusú akkumulátorhoz

Töltési idő:
2.5 Ah akkumulátor: 28perc (80%), 47 perc (100%)
5.0 Ah akkumulátor: 56 perc (80%), 86 perc (100%)



LCJU-560
gyorstöltő minden
56V típusú akkumulátorhoz

Töltési idő:
2.5 Ah akkumulátor: 28 perc (80%), 47 perc (100%)
5.0 Ah akkumulátor: 27 perc (80%), 52 perc (100%)



LBP-56V125
2,5 Ah akkumulátor

- > Feszültség: 50,4V
- > Típus: LI-ION
- > Teljesítmény: 126 Wh
- > Tömeg: 1 kg



LBP-56V250
5 Ah akkumulátor

- > Feszültség: 50,4V
- > Típus: LI-ION
- > Teljesítmény: 252 Wh
- > Tömeg: 1,8 kg

LC-56V4A
gyorstöltő minden 56V típusú
akkumulátorhoz



Töltési idő:
2.5 Ah akkumulátor: 38 perc (100%)
5.0 Ah akkumulátor: 75 perc (100%)





ECHO

AZ X-SZÉRIÁS GÉPEKRŐL

A természetben - szabadég alatt napi szinten dolgozó szakemberek pontosan tudják: amikor el kell végezni a munkát, nincs kompromisszum – csak a legjobb eszközök jöhetnek szóba. Az ECHO X-Széria pontosan ezt testesíti meg. Minden modell egyedi, a hatékonyságot maximalizáló funkciókkal rendelkezik, amelyek segítségével a profi felhasználók gyorsan, biztonságosan és eredményesen teljesítik feladataikat – és már haladnak is tovább a következő helyszínre.

Az X-Széria nem csupán egy termékcímke – ez az ECHO elkötelezettsége a legjobb minőség iránt.

FOKOZOTT TELJESÍTMÉNY

Megnövelt motorteljesítmény biztosítja, hogy a legnehezebb terepen és extrém körülmények között is minden elvégzett munka hatékonyan, gyorsan, pontosan, professzionálisan valósuljon meg.

KISEBB SÚLY

Az X-Széria gépeinek tömege a lehető legkisebb – ez hosszú munkanapok során is jelentősen csökkenti a fizikai terhelést, megőrizve a kezelő koncentrációját és erejét az utolsó percig.



REZGÉSCSILLAPÍTÁS

A fejlett anti-vibrációs rendszer hatékonyan védi a kezelő kezét és csuklóját, csökkentve a hosszú munkaidőből adódó megterhelést és az elfáradás kockázatát.

HOSSZÚ ÜZEMIDŐ

Optimalizált üzemanyag- és energiafelhasználás révén az X-Széria gépei kevesebb megszakítással végzik el a munkát – több elvégzett feladat, kevesebb feltöltési szünet.



BENZINMOTOROS LÁNCFŰRÉSZEK

BIZTONSÁGI CSAVAR



OLDALSÓ LÁNCFESZESSÉG SZABÁLYOZÁS

a könnyebb karbantartásért



SPECIÁLIS LEVEGŐSZŰRŐ

a hosszabb élettartamért



G-FORCE

a szennyeződések légszűrő előtti térből történő kényszerített elszívásának rendszere meghosszabbítja a légszűrő élettartamát és a szervizintervallumot

INTEGRÁLT HIDEGINDÍTÓ- ÉS GÁZSZABÁLYOZÁS

megkönnyíti a kezelést indításkor

FÉM VEZETŐLEMEZ

hosszú élettartammal

MAGNÉZIUM KUPLUNGBORÍTÁS

MAGNÉZIUM KERET

a motoron csökkenti a gép súlyát

CS-7310SX

A LEGKÖNYVEBB KÉTKÉZES BENZINMOTOROS FŰRÉS



CS-2511WES

- › Hengerűrtartalom: 25,0 cm³
- › Motorteljesítmény (kW/LE): 1,10/1,50
- › Tömege: 2,6 kg
- › Vezetőlemez: 30 cm; láncvezetőszem szélesség: 1,3 mm
- › Fűrészlánc: OREGON 91 PX, 47 szemes; 3/8" láncosztású

A LEGKÖNYVEBB KÉTKÉZES BENZINMOTOROS FŰRÉS



CS-2511WES/C

- › Hengerűrtartalom: 25,0 cm³
- › Motorteljesítmény (kW/LE): 1,10/1,50
- › Tömege: 2,6 kg
- › Vezetőlemez: 25 cm; láncvezetőszem szélesség: 1,1 mm
- › Fűrészlánc: X201-000020, 60 szemes; 1/4" láncosztású



CS-281WES



- › Hengerűrtartalom: 26,9 cm³
- › Motorteljesítmény (kW/LE): 1,09/1,48
- › Tömege: 3,1 kg
- › Vezetőlemez: 30 cm; láncvezetőszem szélesség: 1,3 mm
- › Fűrészlánc: OREGON 91 PX, 47 szemes; 3/8" láncosztású



CS-310ES



- › Hengerűrtartalom: 30,5 cm³
- › Motorteljesítmény (kW/LE): 1,10/1,50
- › Tömege: 4,0 kg
- › Vezetőlemez: 35 cm; láncvezetőszem szélesség: 1,3 mm
- › Fűrészlánc: OREGON 91 VXL, 53 szemes; 3/8" láncosztású



CS-3410ES



- › Hengerűrtartalom: 34,4 cm³
- › Motorteljesítmény (kW/LE): 1,30/1,76
- › Tömege: 3,7 kg
- › Vezetőlemez: 35 cm; láncvezetőszem szélesség: 1,3 mm
- › Fűrészlánc: OREGON 91 PX, 53 szemes, 3/8" láncosztású



CS-3510ES



- › Hengerűrtartalom: 34,4 cm³
- › Motorteljesítmény (kW/LE): 1,50/2,10
- › Tömege: 3,7 kg
- › Vezetőlemez: 35 cm; láncvezetőszem szélesség: 1,1 mm
- › Fűrészlánc: OREGON 90 PX, 52 szemes, 3/8" láncosztású

Az ECHO-nál a legfőbb célunk a hatékonyság és a megbízhatóság növelése. Tudjuk, hogy a profik számára az idő pénz, ezért minden láncfűrészüket úgy terveztük, hogy könnyű, ergonomikus és rendkívül erős legyen.

Legyen szó kisebb lökettérfogatú fűrészről háztáji munkákhoz, vagy nagy teljesítményű modellről a fakitermeléshez, biztos lehet benne: ha ECHO láncfűrészt van a kezében, egy olyan professzionális szerszámmal rendelkezik, amelyre bármikor számíthat.

Nálunk a minőség nem ér véget az első beindításnál. Az ECHO láncfűrészeket a legkeményebb körülményekre terveztük, legyen szó perzselő hősegről vagy fagyos hajnalokról. Nem csupán egy gépet adunk az Ön kezébe, hanem egy társat, amely évtizedekig hűségesen szolgálja a munkáját.



CS-362WES



- › Hengerűrtartalom: 35,8 cm³
- › Motorteljesítmény (kW/LE): 1,49/2,03
- › Tömege: 3,8 kg
- › Vezetőlemez: 35 cm; láncvezetőszem szélesség: 1,3 mm
- › Fűrészlánc: OREGON 91 VXL, 53 szemes; 3/8" láncosztású



CS-4010



- › Hengerűrtartalom: 41,6 cm³
- › Motorteljesítmény (kW/LE): 1,90/2,60
- › Tömege: 4,2 kg
- › Vezetőlemez: 38 cm;
- › láncvezetőszer szélesség: 1,3mm
- › Fűrészlánc: OREGON 95 TXL,
- › 64 szemes, 0,325" láncosztású



CS-4310SX



- › Hengerűrtartalom: 42,9cm³
- › Motorteljesítmény (kW/LE): 2,30/3,10
- › Tömege: 4,3 kg
- › Vezetőlemez: 40 cm; láncvezetőszer szélesség: 1,3 mm
- › Fűrészlánc: OREGON 95 TXL,
- › 68 szemes; 0,325" láncosztású



CS-4510ES



- › Hengerűrtartalom: 45,0 cm³
- › Motorteljesítmény (kW/LE): 2,30/3,10
- › Tömege: 5,0 kg
- › Vezetőlemez: 38 cm; láncvezetőszer szélesség: 1,5 mm
- › Fűrészlánc: OREGON 21 BPX,
- › 64 szemes; 0,325" láncosztású



CS-4920



- › Hengerűrtartalom: 50,1 cm³
- › Motorteljesítmény (kW/LE): 2,50/3,40
- › Tömege: 5 kg
- › Vezetőlemez: 38 cm; láncvezetőszer szélesség: 1,3mm"
- › Fűrészlánc: OREGON 95 TXL,
- › 64 szemes; 0,325" láncosztású



CS-501SX



- › Hengerűrtartalom: 50,2 cm³
- › Motorteljesítmény (kW/LE): 2,57/3,50
- › Tömege: 4,7 kg
- › Vezetőlemez: 40 cm; láncvezetőszer szélesség: 1,5 mm
- › Fűrészlánc: OREGON 21 BPX,
- › 68 szemes; 0,325" láncosztású



CS-590



- › Hengerűrtartalom: 59,8 cm³
- › Motorteljesítmény (kW/LE): 3,00/4,08
- › Tömege: 6,0 kg
- › Vezetőlemez: 45 cm; láncvezetőszer szélesség: 1,5 mm
- › Fűrészlánc: OREGON 73 LPX,
- › 64 szemes; 3/8" láncosztású

**CS-621SX**

- › Hengerűrtartalom: 59,8 cm³
- › Motorteljesítmény (kW/LE): 3,20/4,40
- › Tömege: 6,3 kg
- › Vezetőlemez: 45 cm; láncvezetőszer szélesség: 1,5 mm
- › Fűrészlánc: OREGON 73 LPX, 64 szemes; 3/8" láncosztású

**CS-7310SX**

- › Hengerűrtartalom: 73,5 cm³
- › Motorteljesítmény (kW/LE): 4,10/5,60
- › Tömege: 6,8 kg
- › Vezetőlemez: 50cm,70 cm;
- › láncvezetőszer szélesség: 1,5 mm
- › Fűrészlánc: 50cm -73 EXL, 72 láncszem, 3/8 láncosztású
- › Fűrészlánc: 70cm -73 EXL, 92 láncszem, 3/8 láncosztású

A BENZINMOTOROS FÜRÉSZEK SPECIFIKÁCIÓI

Modell	A motor űrtartalma (cm ³)	Teljesítmény (kW/LE)	Tömeg (kg)	Üzemanyag-/olajtartály (ml)	A lánc térköze (hüvelyk)	Gyári láncvezető (cm/hüvelyk)	Javasolt vezető hossza (cm)	A vezető horony szélessége (mm)	A lánc kenése szabályozható
CS-2511WES	25,0	1,10/1,50	2,6	190/140	3/8	30/12	20-30	1,3	igen
CS-2511WES/C	25,0	1,10/1,50	2,6	190/140	1/4	25/10	20-30	1,1	igen
CS-281WES	26,9	1,09/1,48	3,1	240/160	3/8	30/12	20-30	1,3	igen
CS-310ES	30,5	1,10/1,50	4,0	250/260	3/8	35/14	30-35	1,3	nem
CS-3410ES	34,4	1,30/1,76	3,7	280/230	3/8	35/14	30-35	1,3	nem
CS-3510ES	34,4	1,50/2,10	3,7	280/230	3/8	35/14	30-35	1,1	nem
CS-362WES	35,8	1,49/2,03	3,8	320/230	3/8	35/14	30-40	1,3	igen
CS-4010	41,6	1,90/2,60	4,2	350/230	0,325	38/15	38-48	1,3	igen
CS-4310SX	42,9	2,30/3,10	4,3	480/330	0,325	40/16	38-45	1,3	igen
CS-4510ES	45,0	2,30/3,10	5,0	480/330	0,325	38/15	33-50	1,5	igen
CS-4920	50,1	2,50/3,40	5,0	480/330	0,325	38/15	33-50	1,3	igen
CS-501SX	50,2	2,57/3,50	4,7	500/280	0,325	40/16	40-50	1,5	igen
CS-590	59,8	3,00/4,08	6,0	645/300	3/8	45/18	40-60	1,5	igen
CS-621SX	59,8	3,20/4,40	6,3	650/300	3/8	45/18	45-60	1,5	igen
CS-7310SX	73,5	4,10/5,60	6,8	800/360	3/8	50/20	45-70	1,5	igen
CS-2511TES	25,0	1,10/1,51	2,3	190/140	3/8	25/10	20-30	1,3	igen
CS-2511TES/C	25,0	1,10/1,51	2,3	190/140	1/4	25/10	20-25	1,1	igen
CS-280TES	26,9	1,07/1,46	3,0	240/160	3/8	25/10	20-30	1,3	igen
CS-362TES	35,8	1,50/2,04	3,6	330/243	3/8	35/14	30-35	1,3	igen





BENZINMOTOROS LÁNCFŰRÉSZ FELSŐ MARKOLATTAL

ERGONOMIKUS MARKOLAT

a kényelmes markolat csökkenti a fáradtságot

G-FORCE

a szennyeződések légszűrő előtti térből történő kényszerített elszívásának rendszere meghosszabbítja a légszűrő élettartamát és a szervizintervallumot

LEHAJTHATÓ AKASZTÓPÁNT

a maximális biztonságért a munkavégzés során

SZABADALMAZTATOTT KARTÁMASZ

növeli a kezelő komfortérzetét

KIVÁGOTT FÉK

lehetővé teszi a világos kilátást a vágásra



CDI GYÚJTÁS

a gyújtás digitális időzítése biztosítja az optimális teljesítménygörbét minden körülmények között

CS-362TES

A SZIMBÓLUMOK JELMAGYARÁZATA



G-FORCE – Szennyeződések elszívása



CDI-gyújtás



EFFORTLESS START – Könnyű indítás

Opció



Választható támasztó fogak



Magas fordulatszám



Támasztó fogak



Oldalsó láncfeszesség szabályozás



A felhasznált anyagok kiváló minőségének és a precíz kivitelezésnek köszönhetően az **ECHO** kerti technológia a piacon jelenleg elérhető legjobb termékek közé tartozik. Mivel teljes mértékben megbízunk termékeink minőségében, a szokásos jótállást egyedülállóan **5 évre** terjesztjük ki! Regisztrálja be Ön is **ECHO** termékét a www.echotools.hu/garancialis-regisztracio weboldalon, tartsa be a szervizintervallumokat, és máris az Öné az öt éves jótállás!* A kereskedelmi felhasználás jótállása 2 évre nőtt.



ULTRAKÖNNYŰ BENZINMOTOROS LÁNCFŰRÉSZ



CS-2511TES



- › Hengerűrtartalom: 25,0 cm³
- › Motorteljesítmény (kW/LE): 1,10/1,51
- › Tömege: 2,3 kg
- › Vezetőlemez: 25 cm; láncvezetőszem szélesség: 1,3 mm
- › Fűrészlánc: OREGON 91 P, 40 szemes; 3/8" láncosztású



ULTRAKÖNNYŰ BENZINMOTOROS LÁNCFŰRÉSZ



CS-2511TES/C



- › Hengerűrtartalom: 25,0 cm³
- › Motorteljesítmény (kW/LE): 1,10/1,51
- › Tömege: 2,3 kg
- › Vezetőlemez: 25 cm; láncvezetőszem szélesség: 1,1 mm
- › Fűrészlánc: ECHO X201-000020, 60 szemes; 1/4" láncosztású



CS-280TES



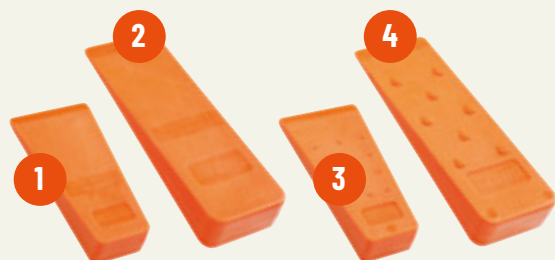
- › Hengerűrtartalom: 26,9 cm³
- › Motorteljesítmény (kW/LE): 1,07/1,46
- › Tömege: 3,0 kg
- › Vezetőlemez: 25 cm; láncvezetőszem szélesség: 1,3 mm
- › Fűrészlánc: OREGON 91 P, 40 szemes; 3/8" láncosztású



CS-362TES



- › Hengerűrtartalom: 35,8 cm³
- › Motorteljesítmény (kW/LE): 1,50/2,04
- › Tömege: 3,6 kg
- › Vezetőlemez: 35 cm; láncvezetőszem szélesség: 1,3 mm
- › Fűrészlánc: OREGON 91 P, 53 szemes; 3/8" láncosztású



- | | | | |
|-----------------------------------|-----------------------------------|---------------------------------------|---------------------------------------|
| 1 | 2 | 3 | 4 |
| › Ék 14cm
› sima
› C6000042 | › Ék 20cm
› sima
› C6000040 | › Ék 14cm
› fogazott
› C6000043 | › Ék 20cm
› fogazott
› C6000041 |



ÉLEZŐBAK

C6000044

A felhasznált anyagok kiváló minőségének és a precíz kivitelezésnek köszönhetően az ECHO kerti technológia a piacon jelenleg elérhető legjobb termékek közé tartozik. Mivel teljes mértékben megbízunk termékeink minőségében, a szakosas jóállást egyedülállóan **5 évre** terjesztjük ki! Regisztrálja be Ön is ECHO termékét a www.echotools.hu/garancialis-regisztracio weboldalon, tartsa be az szervizintervallumokat, és máris az Öné az öt éves jótállás! * A kereskedelmi felhasználás jótállása 2 évre nőtt.



Az ECHO láncvezetők, csakúgy, mint minden Japánban gyártott termékünk, magas színvonalat képviselnek, amelyet már megszokhattok az ECHO termékek esetében.

LÁNCVEZETŐ

laminált



edzett



carving



PEREMEK



C



V



S



Y



U

A táblázatban megtalálja az egyes láncfűrész modellek ECHO láncvezetőinek rendelési kódját, az OREGON és ECHO fűrészláncok paramétereit és megfelelő típusait is. **OREGON**

ECHO LÁNCVEZETŐK								OREGON/ECHO FŰRÉSZLÁNCOK
Rendelési szám	Alap láncvezető az alábbi modellekhez	Választható láncvezető az alábbi modellekhez	A láncvezető hossza (cm)	Láncosztás (hüvelyk)	Vezető horony (mm)	Típus	Perem	Típus, szemek száma
X121-000003	CS-280TES CS-2511TES	CS-281WES	25	3/8	1,3	laminált	C	91 PX, 40
X101-000210	CS-2511TES/C	CS-2511WES	25	1/4	1,1	carving	C	X201-000020, 60
X121-000250	CS-2511WES/C		25	1/4	1,1	laminált	C	X201-000020, 60
X122-000073	CS-281WES CS-2511WES	CS-2511TES CS-280TES CS-310ES CS-352ES CS-362WES	30	3/8	1,3	laminált	C	91 PX, 47
X123-000551	CS-310ES CS-3510ES CS-362TES CS-362WES CS-3410ES		35	3/8	1,3	laminált	C	91 VXL, 53 91 PX, 53
X123-000231	CS-352AC	CS-3510ES	35	3/8	1,1	laminált	C	90 PX, 52
X123-000670	CS-4010		38	0,325	1,3	edzett	U	95TXL,64
X124-000770	CS-4310SX		40	0,325	1,3	edzett	U	95 TXL,68
X123-000620	CS-4510ES		38	0,325	1,5	laminált	Y	21 BPX, 64
X123-000760	CS-4920		38	0,325	1,3	laminált	U	95TXL,64
X124-000691	CS-501SX		40	0,325	1,5	edzett	V	21 BPX, 68
X125-000290	CS-590		45	3/8	1,5	laminált	S	73 LPX, 64
X125-000261	CS-621SX		45	3/8	1,5	edzett	S	73 LPX, 64
X130-000040	CS-7310SX		70	3/8	1,5	edzett	U	73 EXL, 92
X126-000390	CS-7310SX		50	3/8	1,5	edzett	U	73 EXL, 72



BENZINMOTOROS MAGASSÁGI ÁGVÁGÓ

RENDELHETŐ TARTOZÉK

Toldal, 90 cm

Száma: 999464-00010



PPF-236ES



- › Hengerűrtartalom: 21,2 cm³
- › Motorteljesítmény (kW/LE): 0,71/0,97
- › Teljes hossz: 2 400 mm
- › Tömege: 5,7 kg
- › Meghosszabbítható akár 3 300 mm-ig
- › Lánccszelvény: 25 cm; lánccszelvény szélesség: 1,3 mm
- › Fűrészlánc: OREGON 91 VXL, 39 szemes; 3/8" lánccsőtű

RENDELHETŐ TARTOZÉK

Toldal, 120 cm

Száma: 999464-00023



PPT-2620ES



- › Hengerűrtartalom: 25,4 cm³
- › Motorteljesítmény (kW/LE): 1,00/1,40
- › Teljes hossz: 2 716–3 704 mm
- › Tömege: 7,9 kg
- › Meghosszabbítható akár 4 904 mm-ig
- › Lánccszelvény: 30 cm; lánccszelvény szélesség: 1,3 mm
- › Fűrészlánc: OREGON 91 VXL, 44 szemes; 3/8" lánccsőtű

RENDELHETŐ TARTOZÉK

Toldal, PPA-AH-HD

Száma: 28350251

*Az ötéves garancia nem vonatkozik a közvetlenül az elektromos aljzatról táplált termékekre.

A SZIMBÓLUMOK JELMAGYARÁZATA



CDI-gyújtás



Oldalsó lánccsészesség szabályozás



EFFORTLESS START
– Könnyű indítás

A felhasznált anyagok kiváló minőségének és a precíz kivitelezésnek köszönhetően az ECHO kerti technológia a piacon jelenleg elérhető legjobb termékek közé tartozik. Mivel teljes mértékben megbízunk termékeink minőségében, a szokásos jótállást egyedülállóan **5 évre** terjesztjük ki! Regisztrálja be Ön is ECHO termékét a www.echotools.hu/garancialis-regisztracio weboldalon, tartsa be az szervizintervallumokat, és máris az Öné az ötéves jótállás!* A kereskedelmi felhasználás jótállása 2 évre nőtt.



CS-2511WES HORDTÁSKA

rendelési szám: C6000187



HORDTÁSKA BENZINMOTO- ROS FŰRÉSZHEZ

Rendelési szám: 1111001009



ECHO FÜLVÉDŐ

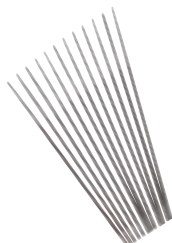
Első osztályú, szabványoknak megfelelő hallásvédő a zajos munkákhoz.

Rendelési szám: C9500526



KERÉK RESZELŐ

Átmérő	Rend. szám
4,0 mm	99988801720
4,5 mm	99988801721
4,8 mm	99988801722
5,2 mm	99988801723
5,5 mm	99988801724



LAPOS 6" RESZELŐ

Rend. szám
99988801760



RESZELŐ MARKOLAT

Rend. szám
99988801761



ECHO MUNKAKESZTYŰ

Balos kesztyű átvágás elleni kialakítással: EN 381-7, 1. osztály, 20 m/s.
Kapható méretek:
M, L, XL
Cikkszámok:
M/9 (D2FOVX631309),
L/10 (D2FOVX631310)
XL/11 (D2FOVX631311)



ECHO MUNKA KABÁT

Jól látható színnel, átvágás elleni védelem nélkül.
Kapható méretek:
M, L, XL
Cikkszámok:
M: YA10100025
L: YA10100024
XL: YA10100027



ECHO FUNKCIONÁLIS PÓLÓ

ECHO rövid ujjú funkcionális póló
Kapható méretek:
M, L, XL
Cikkszámok:
M: YA10100040
L: YA10100039
XL: YA10100042



ECHO FUNKCIONÁLIS PÓLÓ

ECHO hosszú ujjú funkcionális póló
Kapható méretek:
M, L, XL
Cikkszámok:
M: YA10100045
L: YA10100044
XL: YA10100042



ECHO VÁGÁSBIZTOS NADRÁG

6 rétegű vágásbiztos nadrág, vízhatlan Pezaflex anyagból, mely csapadék esetén is megfelelő védelmet biztosít
Kapható méretek:
M, L
Cikkszámok:
M: YA10100020
L: YA10100019



ECHO CHAPS - VÁGÁSBIZTOS NADRÁG

Elsőosztályú védelem a láncfűrész munkavégzéshez
Cikkszám: S-L: YA10100001,
XL-XXXL: YA10100002



	S-L	XL-3XL
derékبőség	55cm	70,5cm
belső szárhossz	80cm	80cm
alsó szélesség	29,5cm	30,5cm

ECHO VÁGÁSBIZTOS NADRÁG

Dyneema® 6 rétegű vágásbiztos anyag, fényvisszaverő elemekkel
Kapható méretek:
M, L
Cikkszámok:
M: YA10100005,
L: YA10100004



ECHO NADRÁGTARTÓ

Cikkszám: 5SD6F0ZZ4502



	L	M
derékبőség	47cm	51 cm
belső szárhossz	82 cm	80 cm
teljes hossz	107 cm	108 cm

ECHO FŰKASZA NADRÁG

3mm vastag párnázással, fényvisszaverő elemekkel
Kapható méretek:
M, L
Cikkszámok:
M: YA10100015,
L: YA10100014



50%-kal

nagyobb teljesítmény

HIGH TORQUE sebességváltó

HIGH
TORQUE

- + 1:2,07 áttételi arány a standard 1:1,3-hoz képest
- + Az ötszörös csapágyelrendezés minimalizálja az ellenállást, a zajszintet és maximalizálja teljesítményátadást
- + A HIGH TORQUE technológiának köszönhetően üzemanyagot takaríthat meg

ECHO

FŰKASZÁK, SZEGÉLYNYÍRÓK

TÖBBFOKOZATÚ GÁZKAR

Sebesség állítása

IDEÁLIS MULCSOZÁSHOZ

Damilfejjel és mulcsozó késsel is használható

ERGONOMIKUS, „U” ALAKÚ FOGANTYÚ

Kényelmes munkavégzés
hosszútávon is

ANTIVIBRÁCIÓS RENDSZER

Kényelmes használat

NAGY KAPACITÁSÚ LEVEGŐSZŰRŐ

Optimális légáramot és hosszú szervizintervallumot,
illetve hosszú élettartamot biztosít.

BCLS-520ES

A SZIMBÓLUMOK JELMAGYARÁZATA



HIGH TORQUE
szöges átvitel



Digital
C.D.I



U alakú
fogantyú



ANTI
VIBE

Antivibrációs
rendszer



EFFORTLESS START
– könnyű indítás



Íves
fogantyú



Nagy felületű
levegőszűrő



A felhasznált anyagok kiváló minőségének és a precíz kivitelezésnek köszönhetően az ECHO kerti technológia a piacon jelenleg elérhető legjobb termékek közé tartozik. Mivel teljes mértékben megbízunk termékeink minőségében, a szokásos jótállást egyedülállóan **5 évre** terjesztjük ki! Regisztrálja be Ön is ECHO termékét a www.echotools.hu/garancialis-regisztracio weboldalon, tartsa be a szervizintervallumokat, és máris az Öné az öt éves jótállás!* A kereskedelmi felhasználás jótállása 2 évre nőtt.



GT-222ES



- › Hengerűrtartalom: 21,2 cm³
- › Motorteljesítmény (kW/LE): 0,71/1,00
- › Tömege: 4,3 kg



SRM-222ES/U



- › Hengerűrtartalom: 21,2 cm³
- › Motorteljesítmény (kW/LE): 0,71/1,00
- › Tömege: 4,9 kg



SRM-237TES/U



- › Hengerűrtartalom: 21,2 cm³
- › Motorteljesítmény (kW/LE): 0,71/0,97
- › Tömege: 5,6 kg



SRM-2621ES/U



- › Hengerűrtartalom: 25,4 cm³
- › Motorteljesítmény (kW/LE): 1,04/1,41
- › Tömege: 5,8 kg



SRM-3021TES/U



- › Hengerűrtartalom: 30,5 cm³
- › Motorteljesítmény (kW/LE): 1,30/1,80
- › Tömege: 6,1kg



SRM-3611T/U



- › Hengerűrtartalom: 36,3 cm³
- › Motorteljesítmény (kW/LE): 1,40/1,90
- › Tömege: 6,6 kg



SRM-30ITES/U



- › Hengerűrtartalom: 28,1 cm³
- › Motorteljesítmény (kW/LE): 0,90/1,20
- › Tömege: 5,9 kg



SRM-420TES



- › Hengerűrtartalom: 41,5 cm³
- › Motorteljesítmény (kW/LE): 1,80/2,42
- › Tömege: 8,7 kg



IDEÁLIS MULCSOZÁSHOZ

BCLS-520ES



- › Hengerűrtartalom: 50,2 cm³
- › Motorteljesítmény (kW/LE): 2,16/2,94
- › Tömege: 9,4 kg
- › **A csomag NEM tartalmaz vágóeszközt!**



SRM-520ES



- › Hengerűrtartalom: 50,2 cm³
- › Motorteljesítmény (kW/LE): 2,16/2,94
- › Tömege: 9,0 kg



BOZÓTVÁGÓK, SZEGÉLYVÁGÓK SPECIFIKÁCIÓI

Modell	Hengerűrtartalma (cm ³)	Teljesítmény (kW/LE)	Súly (kg)	Üzemanyag-tartály (ml)	Maximum fordulatszám (r/m)	Hajtótengely (típus)	Hajtótengely (átmérő mm-ben)	A vágómechanizmus menete	Szögátvitel
GT-222ES	21,2	0,71/1,00	4,3	400	7 200	rugalmas	6,10	Jobb 3/8 × 24	1,00
SRM-222ES	21,2	0,71/1,00	4,9	400	11 000	rugalmas	6,15	Bal. M10 × 1,25	1,36
SRM-236TES	21,2	0,71/0,97	5,1	440	10 000	rögzített	6,0	Bal M10 × 1,25	1,62
SRM-2620ES	25,4	1,04/1,41	5,6	600	11 500	rögzített	7,0	Bal M10 × 1,25	1,36
SRM-335TES	30,5	1,04/1,41	6,8	840	10 500	rögzített	7,0	Bal M10 × 1,25	2,07
SRM-3021TES	30,5	1,30/1,70	6,1	710	10 200	rögzített	7,0	Bal M10 × 1,25	1,62
SRM-361IT	36,3	1,43/1,94	6,6	850	10 000	rögzített	7,0	Bal M10 × 1,25	1,62
SRM-301TES/U	38,1	0,90/1,20	5,9	610	10 000	rögzített	7,0	Bal M10 × 1,25	2,07
SRM-420TES	41,5	1,78/2,42	8,7	690	10 300	rögzített	8,0	Bal M10 × 1,25	2,08
SRM-520ES	50,2	2,16/2,94	9,0	690	12 000	rögzített	8,0	Bal M10×1,25	1,33
BCLS-520ES	50,2	2,20/2,90	9,4	690	12 000	rögzített	8,0	Bal M10 × 1,25	1,40

STANDARD TARTOZÉKOK BOZÓTVÁGÓKHOZ ÉS SZEGÉLYVÁGÓKHOZ



Megr. sz.: 30100144731
ECHO minőségi eredeti heveder az alábbi szegélynyírókhoz:
SRM-222ES



Rend. szám: C062000184
ECHO minőségi professzionális heveder az alábbi fűkaszákhöz és szegélynyírókhoz:

SRM-236ES SRM-335TES
SRM-265ES SRM-350ES
SRM-2620ES SRM-3610T
SRM-300TES SRM-420ES-LW
SRM-3020TES



Rend. szám: C062000611
Egyedülálló heveder igényes felhasználóknak pontosabb hevederbeállítással és komfortzónákkal.
Az alábbi fűkaszákhöz rendelhető

SRM-420TES
SRM-520ES
BCLS-520ES





Rendelési szám	Tartozéktípus	Alapfej/kés	Választható fej/kés	Damilátmérő a damilfejben	Maximális damilátmérő
X047000551	G137-es damilfej	GT-222ES		3 mm	3 mm
X047000560	G138-as damilfej	SRM-222ES		3 mm	3 mm
X047000331	damilfej Z5	SRM-3611T	SRM-420TES	3 mm	3,3 mm
X047001121	B6-os damilfej 10 mm	SRM-420TES		3 mm	3,3 mm
X047000460	B6-os damilfej 12 mm		BCLS-520ES	3 mm	3,3 mm
X047000221	damilfej DS-5	SRM-420ES-LW SRM-520ES	SRM-420TES	3 mm	3,3 mm
P021014310	3-karos szegélynyíró kés 230 mm	SRM-222ES SRM-237TES SRM-262IES		-	-
P021014320	3-karos szegélynyíró kés 255 mm	SRM-3021TES SRM-3611T SRM-420TES SRM-520ES BCLS-520ES		-	-
C6000109	gyorscsévéző SF400 fej	SRM-237TES SRM-262IES* SRM-3021TES SRM-301TES	GT-222ES SRM-222ES SRM-236ES SRM-265ES SRM-300TES SRM-335TES	2,4 mm	2,7 mm
X413000040	mulcsozó kés	BCLS-520ES		-	-
SF500	gyorscsévéző SF500 fej				
P100-008860	védőburkolat	SRM-3021TES SRM-3611T SRM-420TES SRM-520ES			
PRS-231M	fűvágó tárcsa				



LOMBFÚVÓK ÉS LOMBSZÍVÓK

PB-580

PÁRNÁZOTT
VÁLLHEVEDEREK

SZELLŐZŐ HÁTOLDAL

Alátét a hát szellőztetéséhez
a munkavégzés során

KÖNNYŰ HOZZÁFÉRÉS
a levegősűrőhöz

CSÖVEK SZÉLES
FORGATHATÓSÁGI IRÁNNYAL
a mobilitás növeléséhez



NAGY KAPACITÁSÚ LEVEGŐSZŰRŐ

Optimális légáramot, hosszú
szervizintervallumot,
és hosszú élettartamot
biztosít.

DUPLA MOTORBURKOLAT
és szigetelőlemez a zaj csökken-
téséhez és maximális komfortér-
zethez a munkavégzés során

NAGY KAPACITÁSÚ
ÜZEMANYAG TARTÁLY

A SZIMBÓLUMOK JELMAGYARÁZATA



LOW TONE –
Zajcsillapítás



POSI-LOC
nyílás illesztések



Digital
C.D.I CDI-gyújtás



ANTI
VIBE Antivibrációs rendszer



EFFORTLESS START
– Könnyű indítás



Fúvásirány
szabályozás



Nagy felületű
levegősűrő



Szilárd csatlakozási
csőillesztés



Hátoldali szellőztetés

A felhasznált anyagok kiváló minőségének és a precíz kivitelezésnek köszönhetően az ECHO kerti technológia a piacon jelenleg elérhető legjobb termékek közé tartozik. Mivel teljes mértékben megbízunk termékeink minőségében, a szokásos jótállást egyedülállóan **5 évre** terjesztjük ki! Regisztrálja be Ön is ECHO termékét a www.echotools.hu/garancialis-regisztracio weboldalon, tartsa be a szervizintervallumokat, és máris az Öné az öt éves jótállás!* A kereskedelmi felhasználás jótállása 2 évre nőtt.





PB-255ES



- › Hengerűrtartalom: 25,4 cm³
- › Motorteljesítmény (kW/LE): 0,80/1,10
- › Max. fúvósebesség: 85,3 m/s
- › Levegőmennyiség: 600 m³/h
- › Tömege: 4,8 kg



ÚJDONSÁG

PB-2520



- › Hengerűrtartalom: 25,4 cm³
- › Motorteljesítmény (kW/LE): 0,80/1,10
- › Max. fúvósebesség: 85,3 m/s
- › Levegőmennyiség: 600 m³/h
- › Tömege: 4,8 kg



PB-2620

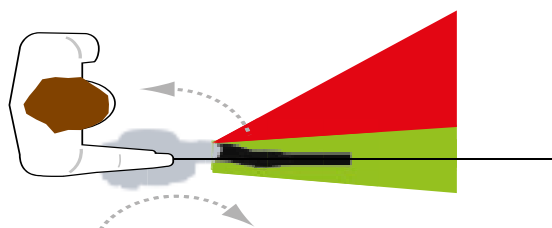


- › Hengerűrtartalom: 25,4 cm³
- › Motorteljesítmény (kW/LE): 0,90/1,20
- › Max. fúvósebesség: 76,7 m/s
- › Levegőmennyiség: 774 m³/h
- › Tömege: 4,4 kg

Rotációs Kontroll

Kímélet a csuklónak, hatékonyság a kézben. Az ECHO mérnökei megoldották azt a problémát, amivel minden kertfenntartó találkozott már: a legtöbb kézi lombfúvó a légáramlás hatására menet közben folyamatosan a kezelő lába felé akar fordulni. Ez az állandó ellentartásfárasztja a csuklót és feszültséget kelt az alkarban.

A Rotational Control technológia minimalizálja ezt a giroszkóp-hatást. Az ECHO gépek speciális kialakításuknak köszönhetően nem befelé rántanak, hanem enyhén kifelé, a kezelőtől távolodva húznak (ahogy a zöld sáv is jelzi). Ez a finom egyensúly leveszi a terhet az ízületekről, csökkenti a fizikai igénybevételt, és lehetővé teszi a precízebb irányítást.



LOMBFÚVÓ ÉS LOMBSZÍVÓ

ES-255ES



- › Hengerűrtartalom: 25,4 cm³
- › Motorteljesítmény (kW/LE): 0,80/1,10
- › Max. fúvósebesség: 84,9 m/s
- › Levegőmennyiség: 600 m³/h
- › Tömege: 5,8 kg

TARTOZÉKOK

PBAV-255

Adapterek
lombszíváshoz
a PB-255ES-hez
571



571



PB-265ESLT



- › Hengerűrtartalom: 25,4 cm³
- › Motorteljesítmény (kW/LE): 0,70/0,95
- › Max. fúvósebesség: 68,7 m/s
- › Levegőmennyiség: 618 m³/h
- › Tömege: 6,0 kg



PB-580



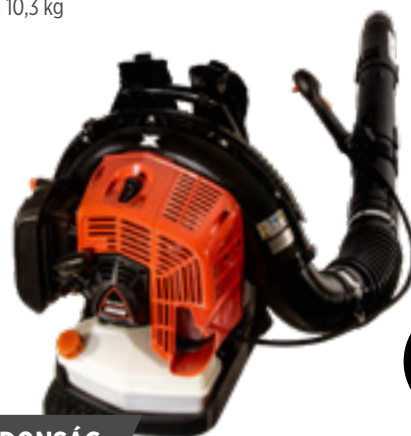
- › Hengerűrtartalom: 58,2 cm³
- › Motorteljesítmény (kW/LE): 2,10/2,80
- › Max. fúvósebesség: 96,4 m/s
- › Levegőmennyiség: 882 m³/h
- › Tömege: 10,3 kg



PB-770



- › Hengerűrtartalom: 63,3 cm³
- › Motorteljesítmény (kW/LE): 3,10/4,20
- › Max. fúvósebesség: 104,6 m/s
- › Levegőmennyiség: 1 290 m³/h
- › Tömege: 11,0 kg



ÚJDONSÁG

PB-7910T



- › Hengerűrtartalom: 79,9 cm³
- › Motorteljesítmény (kW/LE): : 3,5/4,8
- › Max. fúvósebesség: 108,9 m/s
- › Levegőmennyiség: 1 436 m³/h
- › Tömege: 11,8 kg



PB-8010



- › Hengerűrtartalom: 79,9 cm³
- › Motorteljesítmény (kW/LE): 4,20/5,70
- › Max. fúvósebesség: 94,5 m/s
- › Levegőmennyiség: 1 819 m³/h
- › Tömege: 11,9 kg



ÚJDONSÁG

PB-9010T



- › Hengerűrtartalom: 79,9 cm³
- › Motorteljesítmény (kW/LE): 4,2/5,7
- › Max. fúvósebesség: 97,8 m/s
- › Levegőmennyiség: 1907 m³/h
- › Tömege: 12,4 kg

Modell	Hengerűrtartalma (cm ³)	Teljesítmény (kW/LE)	Tömeg (kg)	Üzemanyag-tartály (ml)	A levegőáramlási mennyiség fúvókával (m ³ /h)	Max. fúvósebesség: (m/s)
PB-255ES	25,4	0,80/1,10	4,8	470	600	85,3
ES-255ES	25,4	0,80/1,10	5,8	470	600	84,9
PB-2520	25,4	0,80/1,10	5,8	470	600	84,9
PB-2620	25,4	0,90/1,20	4,4	600	774	76,7
PB-265ESLT	25,4	0,70/0,95	6,0	660	618	68,7
PB-580	58,2	2,10/2,80	10,3	1840	882	96,4
PB-770	63,3	3,10/4,20	11,0	2 020	1 290	104,6
PB-7910T	79,9	4,5/4,8	11,8	2 560	1436	108,9
PB-8010	79,9	4,20/5,70	11,2	2 560	1819	94,5
PB-9010T	79,9	4,20/5,70	11,2	2 560	1907	97,8



A felhasznált anyagok kiváló minőségének és a precíz kivitelezésnek köszönhetően az **ECHO** kerti technológia a piacon jelenleg elérhető legjobb termékek közé tartozik. Mivel teljes mértékben megbízunk termékeink minőségében, a szokásos jótállást egyedülállóan **5 évre** terjesztjük ki! Regisztrálja be Ön is **ECHO** termékét a www.echotools.hu/garancialis-regisztracio weboldalon, tartsa be a szervizintervallumokat, és máris az Öné az öt éves jótállás!* A kereskedelmi felhasználás jótállása 2 évre nőtt.



SÖVÉNYVÁGÓK

HCR-185ES

**NAGY KAPACITÁSÚ
ÜZEMANYAG TARTÁLY**

ERGONOMIKUS FOGANTYÚK
Forgatható fogantyú a könnyebb vágásért

VÁGÓÉL VÉDELEM
Kettős, lézerrel köszörült vágóél

**NAGY KAPACITÁSÚ
LEVEGŐSZŰRŐ**
Optimális légáramot,
hosszú szervizeszosit.

ANTIVIBRÁCIÓS RENDSZER
Kényelmes használat



A SZIMBÓLUMOK JELMAGYARÁZATA



Antivibrációs rendszer



Nagy felületű
levegőszűrő



A vágóél védelme



Digital
C.D.I CDI-gyújtás



EFFORTLESS START
– Könnyű indítás



A vágáspontosság
szabályozása



Elfordítható fogantyú



Adjustment free

A felhasznált anyagok kiváló minőségének és a precíz kivitelezésnek köszönhetően az ECHO kerti technológia a piacon jelenleg elérhető legjobb termékek közé tartozik. Mivel teljes mértékben megbízunk termékeink minőségében, a szokásos jótállást egyedülállóan **5 évre** terjesztjük ki! Regisztrálja be Ön is ECHO termékét a www.echotools.hu/garancialis-regisztracio weboldalon, tartsa be a szervizintervallumokat, és már az Öné az öt éves jótállás! * A kereskedelmi felhasználás jótállása 2 évre nőtt.





HC-2020R

- › Hengerűrtartalom: 21,2 cm³
- › Motorteljesítmény (kW/LE): 0,60/0,80
- › Vágókés: 534 mm
- › Tömege: 4,6 kg



HC-2320



- › Hengerűrtartalom: 21,2 cm³
- › Motorteljesítmény (kW/LE): 0,60/0,80
- › Vágókés: 639 mm
- › Tömege: 4,6 kg



HCR-165ES



- › Hengerűrtartalom: 21,2 cm³
- › Motorteljesítmény (kW/LE): 0,60/0,80
- › Vágókés: 639 mm
- › Tömege: 5,1 kg



HCR-185ES



- › Hengerűrtartalom: 21,2 cm³
- › Motorteljesítmény (kW/LE): 0,60/0,80
- › Vágókés: 744 mm
- › Tömege: 5,3 kg



HCAS-236ES-LW



- › Hengerűrtartalom: 21,2 cm³
- › Motorteljesítmény (kW/LE): 0,70/1,00
- › Vágókés: 519 mm (a vágóél dőlése 135°)
- › Teljes hossz: 1 749 mm
- › Tömege: 5,9 kg





HCA-2620ES-HD



- › Hengerűrtartalom: 25,4 cm³
- › Motorteljesítmény (kW/LE): 1,00/1,40
- › Vágókés: 536 mm (a vágóléc dőlése 135°)
- › Teljes hossz: 2 440 mm
- › Tömege: 6,5 kg

SÖVENYVÁGÓK SPECIFIKÁCIÓI

Modell	Hengerűrtartal- ma (cm ³)	Teljesítmény (kW/LE)	Tömeg (kg)	Üzemenyag-tar- tály (ml)	Maximum fordulatszám (r/m)	A vágókés hossza (mm)	A vágókés fogainak térköze (mm)	A vágókés ma- gassága (mm)
HCR-165ES	21,2	0,60/0,80	5,1	390	10 300	639	35	21
HC-2020R	21,2	0,60/0,80	4,6	390	10 500	534	35	21
HC-2320	21,2	0,60/0,80	4,6	390	10 500	534	35	21
HCR-185ES	21,2	0,60/0,80	5,3	390	10 300	744	35	21
HCAS-236ES-LW	21,2	0,70/1,00	5,9	440	11 000	519	30	20
HCA-2620ES-HD	25,4	1,00/1,40	6,5	600	11 500	536	35	21





MULTIFUNKCIÓS RENDSZER

TARTOZÉKOK



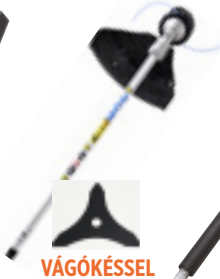
PAS hosszabbító toldat MTA-3EXT

A következő toldatokhoz:
láncfűrész és sövényvágó,
elfordítható
Szám: C6000148
Hossza: 1000 mm



PAS gyep egyengető toldat MTA-LE/E

Szám: C6000149
Tömege: 2,4 kg
Hossza: 787 mm



VÁGÓKÉSSSEL

PAS szegélynyíró toldat MTA-TB

Szám: 26350330
Tömege: 1,5 kg
Hossza: 816 mm



PAS láncfűrész toldat MTA-PP/E

Szám: C6000152
Tömege: 1,8 kg
Hossza: 1206 mm



PAS kultivátor toldat MTA-TC

Szám: C6000147
Tömege: 2,3 kg
Hossza: 907 mm



PAS forgatható sövényvágó toldat MTA-AH-HD

Szám: 26297224
Tömege: 2,6 kg
Hossza: 1637 mm



PAS-2620ES

- › Hengerűrtartalom: 25,4 cm³
- › Motorteljesítmény (kW/LE): 1,00/1,40
- › Tömege: 4,8 kg
- › Teljes hossz toldatok nélkül: 1 038 mm



A SZIMBÓLUMOK JELMAGYARÁZATA



CDI-gyújtás



EFFORTLESS START
– Könnyű indítás



Nagy felületű
levegőszűrő



A felhasznált anyagok kiváló minőségének és a precíz kivitelezésnek köszönhetően az ECHO kerti technológia a piacon jelenleg elérhető legjobb termékek közé tartozik. Mivel teljes mértékben megbízunk termékeink minőségében, a szokásos jótállást egyedülállóan **5 évre** terjesztjük ki! Regisztrálja be Ön is ECHO termékét a www.echotools.hu/garancialis-regisztracio weboldalon, tartsa be a szervizintervallumokat, és máris az Öné az öt éves jótállás! A kereskedelmi felhasználás jótállása 2 évre nőtt.

CSG-7410ES



- Benzinmotoros gyorsdaraboló
- › Hengerűrtartalom: 73,5 cm³
 - › Motorteljesítmény (kW/LE): 3,20/4,40
 - › Tömege: 10,7 kg
 - › Átmérő: max 35cm

- › A négyfokozatú szűrőrendszer biztosítja a motor védelmét a porrészecskék által okozott sérülésektől
- › A korong helyzetváltoztatási lehetősége
- › A kategóriája legnagyobb forgatónyomatéka és vágási teljesítménye (9,2 cm²/s)



MB-5810/20



- Benzinmotoros permetező
- › Hengerűrtartalom: 58,2 cm³
 - › Motorteljesítmény (kW/LE): 2,50/3,30
 - › A tartály térfogata: 20 l
 - › Tömege: 13,1 kg

DPS-350 AKKUMULÁTOROS METSZŐOLLÓ

- › Feszültség: 25,2 V
- › Vágási átmérő: max 35 mm
- › Tömege: 0,78 kg

ÖVTÁSKA AKKUMULÁTOROS METSZŐOLLÓHOZ

- › Rendelési cikkszám: C6000163



A SZIMBÓLUMOK JELMAGYARÁZATA



Nagy felületű levegőszűrő



EFFORTLESS START
–Könnyű indítás



Magas fordulatszám

A felhasznált anyagok kiváló minőségének és a precíz kivitelezésnek köszönhetően az ECHO kerti technológia a piacon jelenleg elérhető legjobb termékek közé tartozik. Mivel teljes mértékben megbízunk termékeink minőségében, a szokásos jótállást egyedülállóan **5 évre** terjesztjük ki! Regisztrálja be Ön is ECHO termékét a www.echotools.hu/garancialis-regisztracio weboldalon, tartsa be a szervizintervallumokat, és máris az Öné az öt éves jótállás!* A kereskedelmi felhasználás jótállása 2 évre nőtt.



**ECHO
UTAZÓTÁSKA**

Rend. szám: C3000125

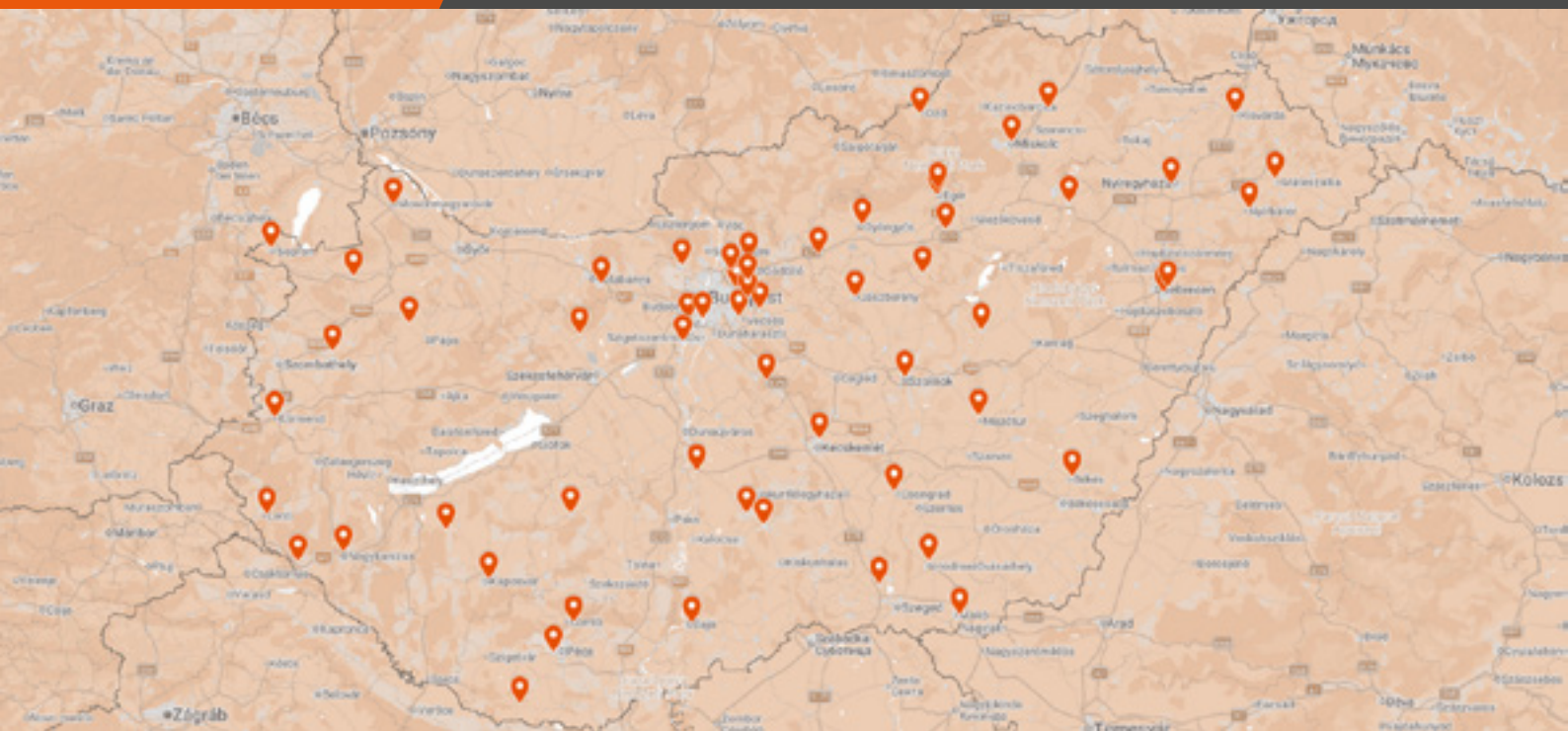
**ECHO MULTIFUNKCIÓS KÉS**

Rend. szám: C6000121

ECHO SAPKA,

Rend. szám: C6000262





Tudjuk, hogy a megvásárolt termékek rendszeres és szakszerű karbantartása elengedhetetlen ahhoz, hogy a lehető leghosszabbra nyújtsuk azok élettartamát. Ezért folyamatosan dolgozunk azon, hogy minél közelebb legyünk Önhöz. Folyamatosan emelkedik a márkakereskedőink és szervizpartnereink száma. Így országosan már több mint 50 üzletben és közel 60 szervizben várjuk kedves vásárlóinkat.

Nagy hangsúlyt fektetünk továbbá a személyes tanácsadásra és professzionális szolgáltatásra. Dinamikusan bővülő hálózatunk elérhetőségeit és minden további információt megtalál www.echotools.hu weboldalon. A weboldal mellett blogot is működtetünk, ahol akár Ön is megoszthatja velünk véleményét, tapasztalatát, továbbá hasznos, érdekes, vicces videókat, cikkeket is talál.

SZERVIZEK ÉS ÜZLETEK

www.echotools.hu



KÖZÖSSÉG

Jelen vagyunk a közösségi hálózatokon is, ahol rendszeresen mutatunk újdonságokat és számos érdekességet. Kövessen minket az online felületeinken!



<https://www.facebook.com/echohungary/>



https://www.tiktok.com/@echo_hungary



https://www.instagram.com/echotools_hungary/



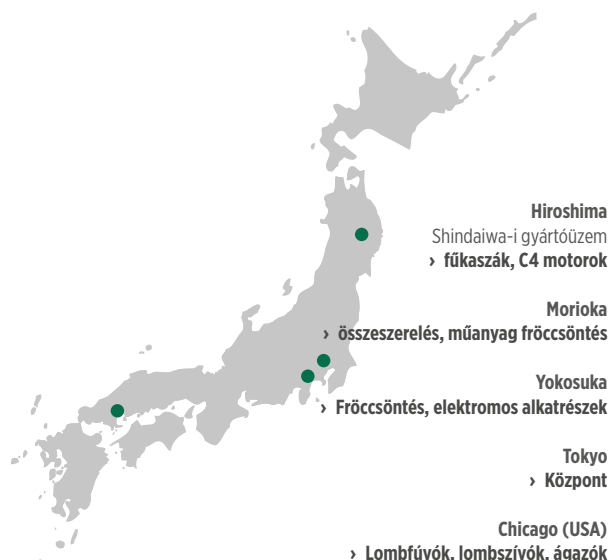
<https://www.youtube.com/@horoscoopkft9957>



A japán **YAMABIKO** társaság a világ harmadik legnagyobb benzinmotoros készítség-gyártója, de egyúttal globálisan is vezető szerepet tölt be az innováció és a legszigorúbb szabványoknak is megfelelő, csökkentett károsanyag-kibocsátású benzinmotorok fejlesztésében. A **YAMABIKO** Corporation-t 2008-ban alapították a Kioritzu Corporation (KIORITZ + ECHO) és a Shindaiwa Corporation egyesítésével, hogy a két márka hatékonysága és globális versenyképessége javuljon.

Az **ECHO** és **SHINDAIWA** márkanév alatt ismert japán társaság termékei világszerte elismertek és a csúcsmínőség szinonimái. E márkák története a XX. század első felébe nyúlik vissza. Az **ECHO** és a **SHINDAIWA** az ügyfeleknek számos szabadalommal védett, innovatív megoldást és maximális teljesítményt, kényelmet és megbízhatóságot kínált számos tekintetben. A **YAMABIKO** társaság közismert a környezet védelmére tett erőfeszítéseiről is, amelynek saját technológiai fejlesztésének jelentős részét is alárendeli.

E társaság gyártási filozófiája a vertikális integráción (az önellátáson a termelés egészének keretén belül) alapul, amely lehetővé teszi a termelési folyamatok irányítását a nyersanyagtól egészen a termék a befejezéséig, minden téren. A cél a maximális termelési hatékonyság is, amelyben a modern robotikus munkahelyeket és a hagyományos emberi munkát is alkalmazzzák. E kapcsolat eredménye a **YAMABIKO** Corp. által kínált hosszú távú minőségi színvonal. Néhány év alatt a **YAMABIKO** társaság több mint 55 millió benzinmotort gyártott, és ezzel régóta a világ három legnagyobb gyártója közé tartozik. Napjainkban a **YAMABIKO** három gyártóüzemet működtet Japánban (Morioka, Yokosuka, ill.Hiroshima), egyet Kínában (Shenzhen), ahol a Japánban gyártott alkatrészekből szerelik össze a termékeket, egyet pedig az Amerikai Egyesült Államokban (Illinois). Mindegyik fenti üzemben a gyártás a „quality first standards” alapelvein működik, amelynek eredményét az első osztályú termékek képviselik. Az egész világon elégedett vevők milliói bizonyítják ezt.



Az **ECHO** márkára jellemzők a kiváló hobbi és professzionális célokat szolgáló minőségi termékek, lehetőleg jobb ár-érték aránnyal, alacsony tömeggel, könnyű kezelhetőséggel és a legmodernebb kivittel, profi minőségben a teljes termékválasztékban. A széles termékkála kielégíti mind a hobbi felhasználókat, mind a mezőgazdasági termelőket és a profi felhasználókat is. E termékek egyszerűen jellemezhetők az alábbi kifejezésekkel:

- > **RUGALMASSÁG**
- > **KÉNYELEM**
- > **KÖNNYŰSÉG és EGYSZERŰSÉG**
- > **SOKOLDALÚSÁG**
- > **TARTÓSSÁG**

www.echotools.hu

MAGYARORSZÁGI IMPORTŐR:
HOROSZCOOP KÜLKERESKEDELMI KÉPVISELETI KFT.

H-2220 Vecsés, Széchenyi út 90.

Tel.: +36-29-550-750 Fax: +36-29-550-741

e-mail: kisgep@horoszcoop.hu

web: www.horoszcoop.hu; www.echotools.hu





Az Ön forgalmazója:

ECHO®